

CGSP

Inégalité de salaires dans les pays européens

Le rôle de la négociation collective



Préambule

Recherche doctorale menée de 2011-2015 (ULB)

Observatoire belge des inégalités :
www.inegalites.be

 EDITIONS DE L'UNIVERSITE DE BRUXELLES

**Inégalités salariales
dans les pays européens**
Concepts, mesures et niveaux d'analyses

FRANÇOIS GHESQUIERE



Les inégalités salariales à un niveau sociétal

L'ampleur de l'inégalité comme une caractéristique d'une société

Inégalités vs Pauvretés

Inégalités vs discriminations

Inégalités au sein de la distribution des salaire vs Inégalités Travail/Capital

Holisme(// Durkheim) : l'inégalité comme un fait sociale « plus réel » que les individus -> La distribution statistique en tant que totalité est plus pertinente que les individus

Méthodes privilégiées : comparaison internationale et historique



Méthodologie : mesure de l'inégalité salariale

Données: SILC (Statistics on Income and Living Conditions)

Travailleur comme statut auto-défini principal

Indépendants compris<- zone floue croissante entre les différents statuts (ubérisation...), en particulier dans certains pays (ex. indépendants économiquement dépendants) |+ various status in different countries

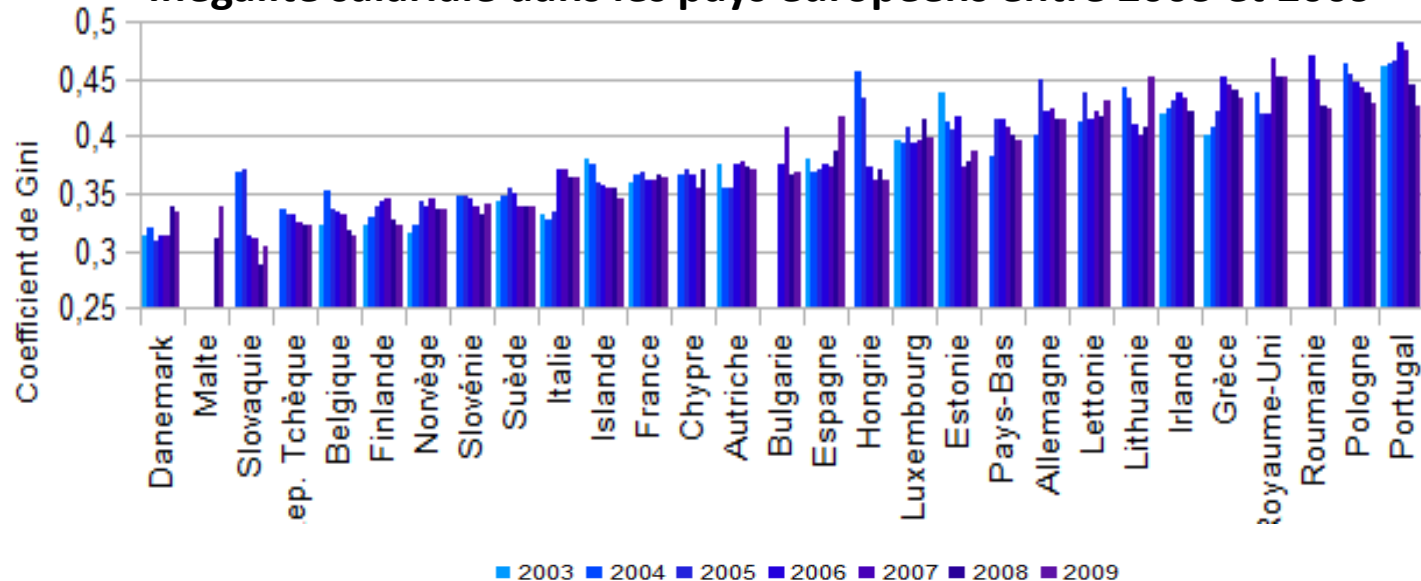
Salaire brut annuel total (cotisations sociales comprise)

-> justifications théoriques (pas d'effet direct de la fiscalité et sécurité sociale, fluctuation en cours d'année, le « coût » du travail comme mesure de la hiérarchie salariale, équivalence entre temps partiel et emploi précaire) et techniques (données disponibles, validité annuelle, difficulté de compter des heures réellement prestées pour certains travailleurs (indépendants, cadre...))

Coefficient de Gini (largement utilisé, insensible à la moyenne, principe de Dalton, différence moyenne entre deux individus tirés aléatoirement)



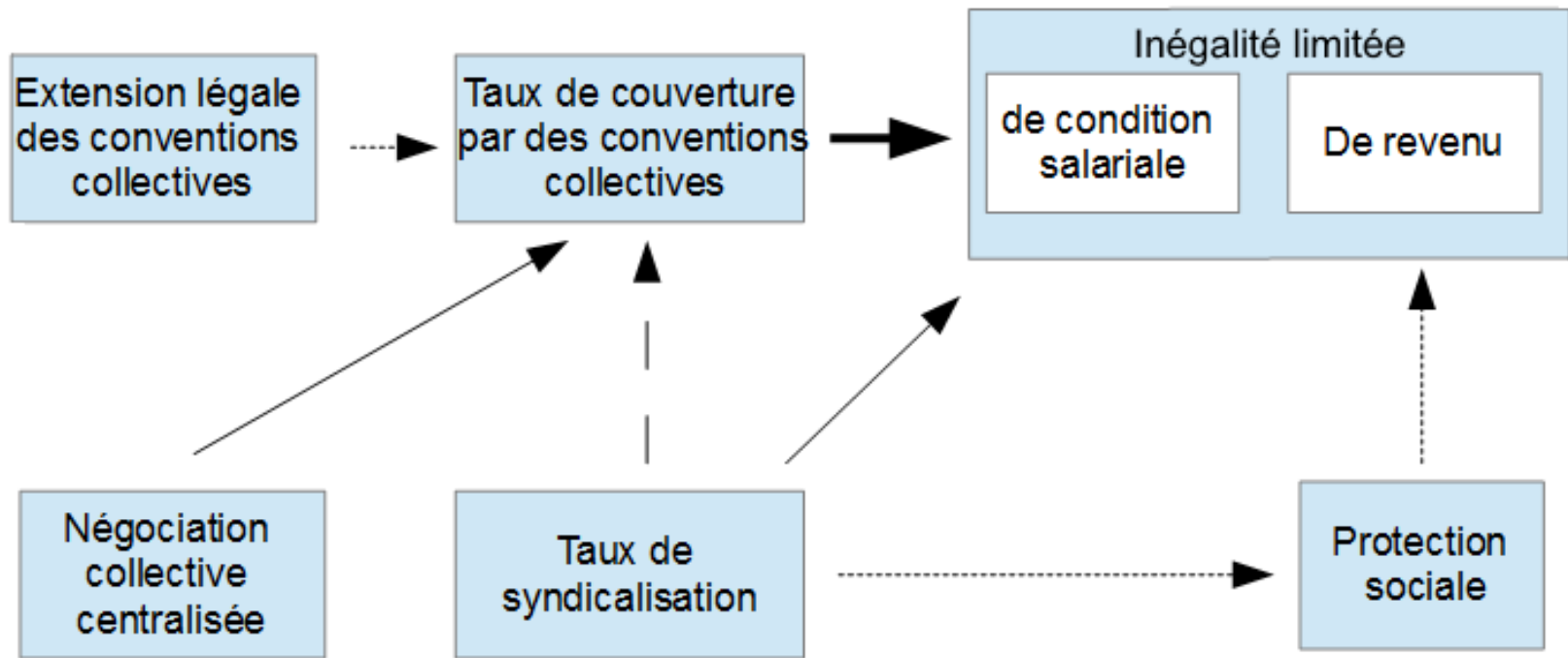
Inégalité salariale dans les pays européens entre 2003 et 2009



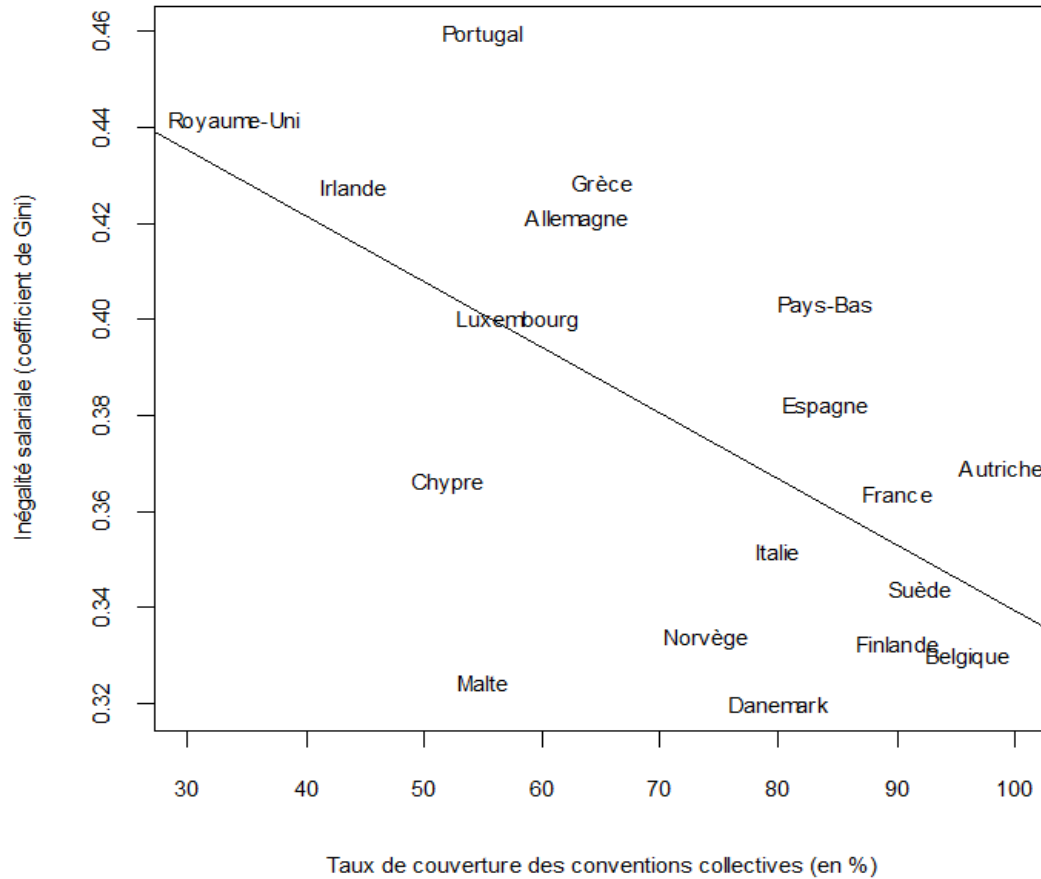
- Évolution contrastée dans la crise (// stabilité de l'emploi)
- Différences structurelles entre pays
 - > Indicateurs lissés
- Typologies « culturalistes » peu satisfaisantes
- Pas d'effet significatif du point de vue du marché (PIB, Taux de chômage et d'emploi, Instruction, temps partiel, type de contrat, stabilité de l'emploi) -> Le marché du travail en tant qu'institution (pas un marché « comme un autre »)

Résultats des analyses au niveau sociétal

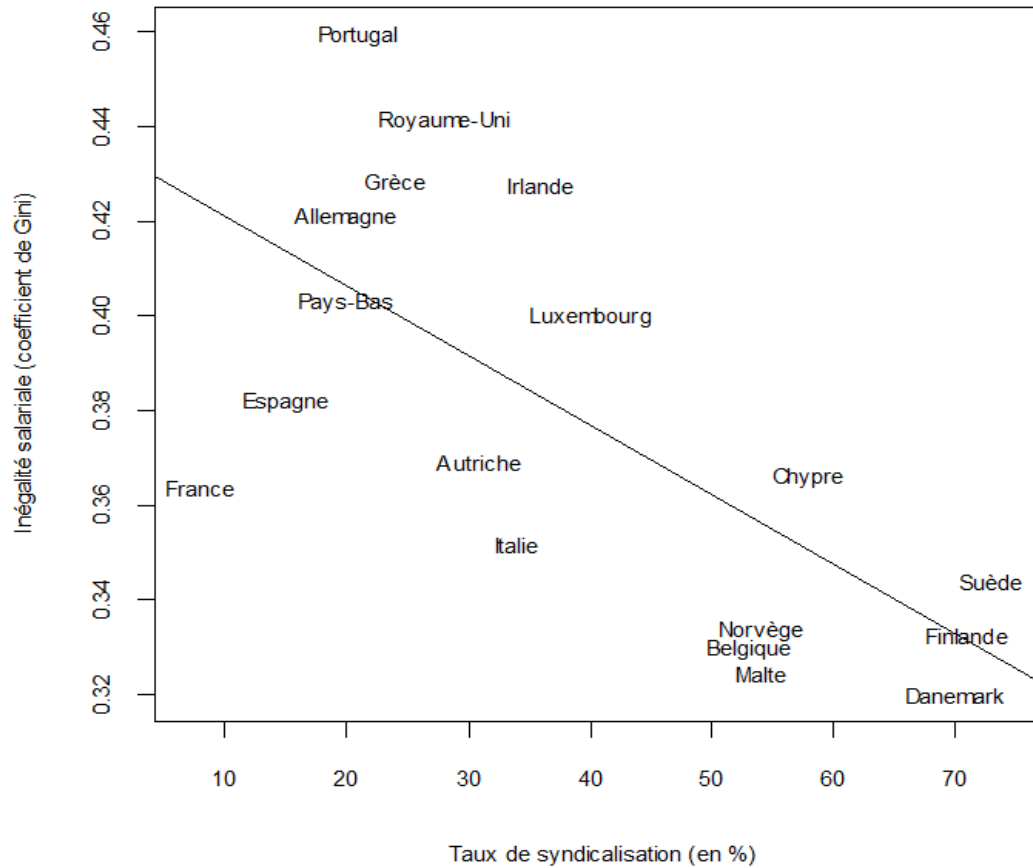
(Europe occidentale uniquement, peu/pas d'effet du salaire minimum, données ICTWSS)



Négociation collective -> inégalité limitée



Syndicalisation -> faible inégalité



Régression linéaire (non-pondérée) sur l'inégalité de salaire

Paramètres globaux

R	R ²	R ² ajusté	Signification (test de Fisher)
0.846	0.716	0.678	0.000

Coefficients

Variable	Coefficient	Coefficients standardisés	Signification (valeur-p)	Intervalle de confiance (95 %)	
				Bas	Haut
(Constante)	0.51348		0.0000	0.46010	0.56686
Taux de syndicalisation	-0.00131	-0.608	0.0005	-0.00195	-0.00067
Taux de couverture des CC	-0.00117	-0.507	0.0024	-0.00185	-0.00048



Régression linéaire (pondérée par la population salariée) sur l'inégalité de salaire

Paramètres globaux

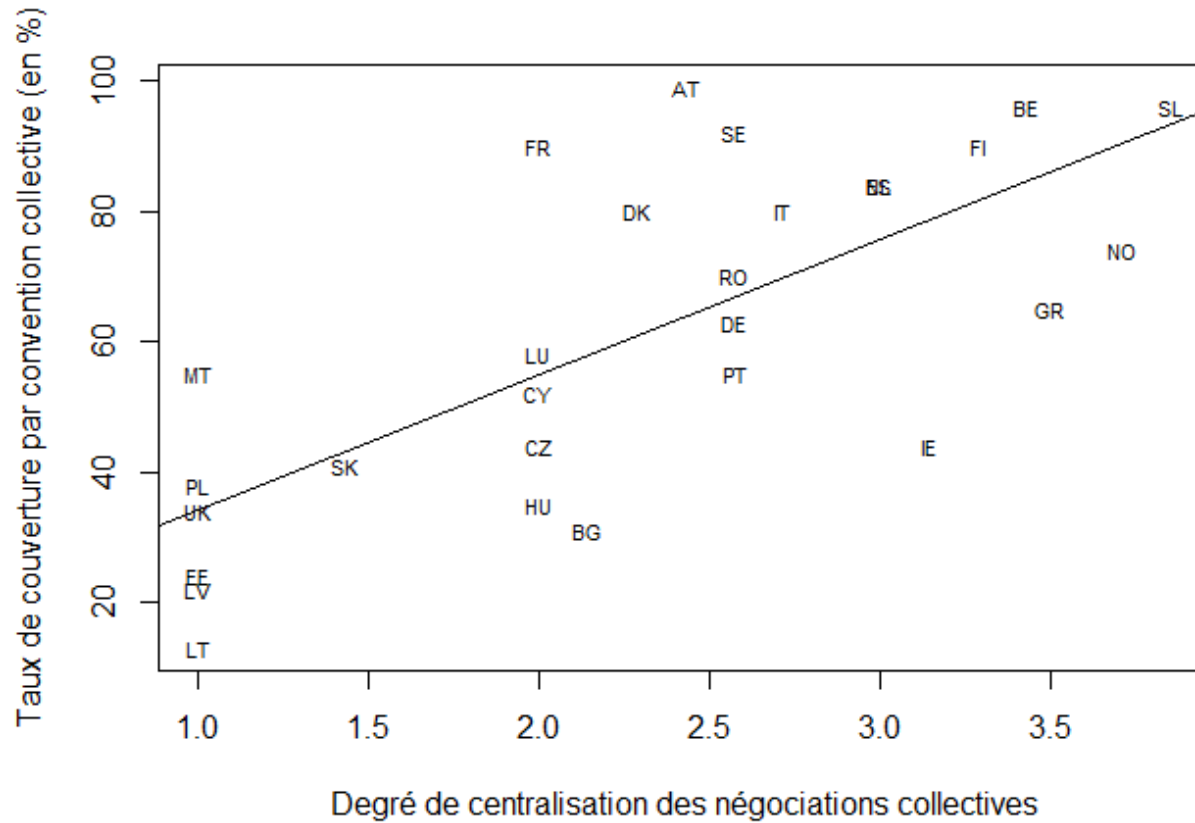
R	R ²	R ² ajusté	Signification (test de Fisher)
0.906	0.821	0.798	0.000

Coefficients

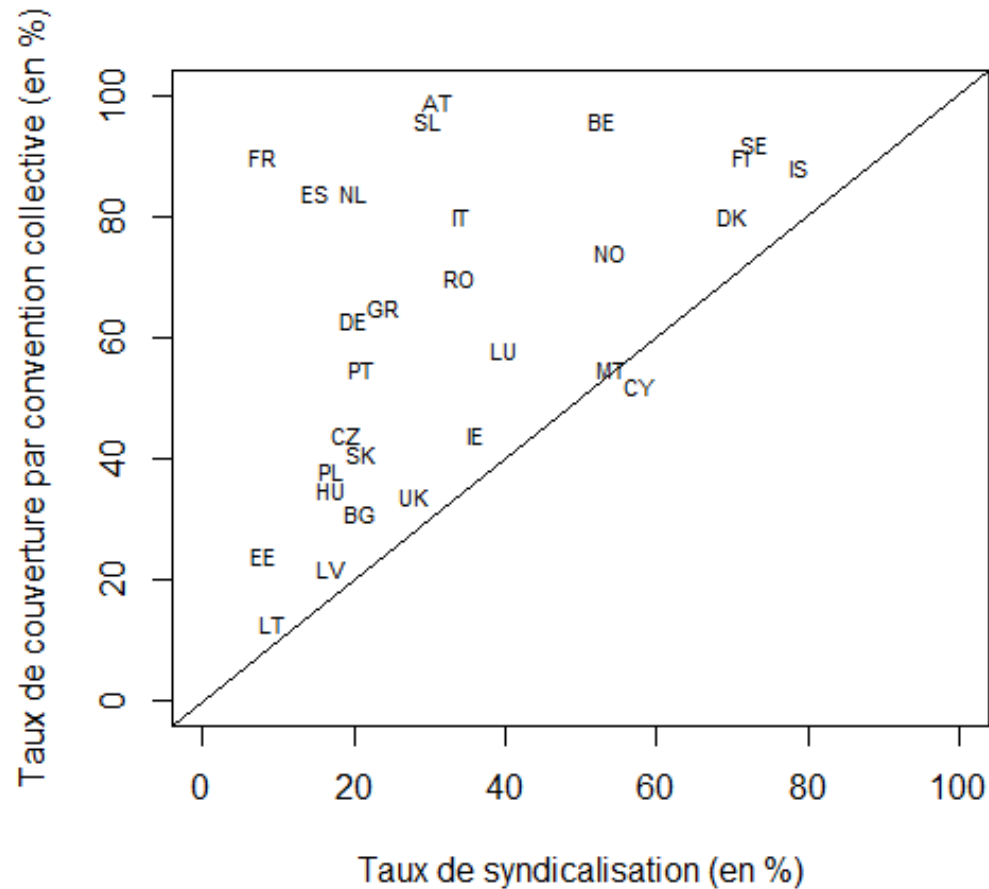
Variable	Coefficient	Coefficient standardisé	Signification (valeur-p)	Intervalle de confiance (95 %)	
				Bas	Haut
(Constante)	0.52867		0.0000	0.4928	0.5645
Taux de syndicalisation	-0.00088	-0.351	0.0058	-0.0015	--0.0003
Taux de couverture par des CC	-0.00160	--0.835	0.0000	-0.0018	-0.0012



Centralisation de la négociation collective -> couverture importante des convention collectives



Taux de syndicalisation -> couverture par des conventions collectives (condition suffisante ou effet de minimum).



Effet très limité du salaire minimum

1°/ Les pays sans salaire minimum sont moins inégalitaires 2°/Parmi les pays avec salaire minimum, l'effet est très faible

Mais : 1°/ les résultats peuvent être différent dans une perspective historique (dans chaque pays) 2°/ les pays sans sal. min en ont souvent un de fait.

Regression (unweighted) on wage inequality, with the existence of minimum wage

Global information

R	R2	Signification (Fisher test)
0,846	0,716	0,0004

Coefficients

Variable	Coefficients	SE	P-value	Confidence interval (95 %)	
				Low	High
Constant	0,5166	0,0349	0,0000	0,4482	0,5850
Union density	-0,0013	0,0004	0,0025	-0,0021	-0,0006
Collective bargaining coverage	-0,0012	0,0003	0,0043	-0,0019	-0,0005
Minimum wage (exist)	-0,0020	0,0153	0,8963	-0,0320	0,0280

Regression (unweighted) on wage inequality, with the relative level of the minimum wage

Global information

R	R2	Signification (Fisher test)
0,841	0,707	0,0488

Coefficients

Variable	Coefficients	SE	P-value	Confidence interval (95 %)	
				Low	High
Constant	0,5674	0,0544	0,0000	0,4609	0,6740
Union density	-0,0018	0,0007	0,0347	-0,0031	-0,0005
Collective bargaining coverage	-0,0015	0,0005	0,0312	-0,0025	-0,0004
Minimum wage (relative level)	-0,0023	0,0053	0,6798	-0,0127	0,0081

Des conséquences significatives sur les revenus du travail nets et les revenus disponibles des ménages

	Dependent variable	Gini gross wage	Gini net wage (workers)	Gini net wage (worker and social beneficiary)	Gini net wage (working-age population)	Gini household equivalent income
Unweighted regression	R ²	,70700	,79600	,95050	,70640	,60990
	Coefficient of union density	-,00131	-,00140	-,00108	-,00208	-,00093
	P-value of union density	,00076	,00644	,00011	,01040	,00311
	Coefficient of collective bargaining coverage	-,00117	-,00124	-,00131	-,00134	-,00079
	P-value of col. bar. cov.	,00241	,00405	,00000	,03260	,01394
Weighted regression	R ²	,81570	,70760	,90460	,50120	,37510
	Coefficient of union density	-,00088	-,00154	-,00122	-,00171	-,00051
	P-value of union density	,00815	,00689	,00060	,03070	,18910
	Coefficient of collective bargaining coverage	-,00160	-,00093	-,00119	-,00074	-,00075
	P-value of col. bar. cov.	,00000	,00859	,00002	,11300	,01760

Limites

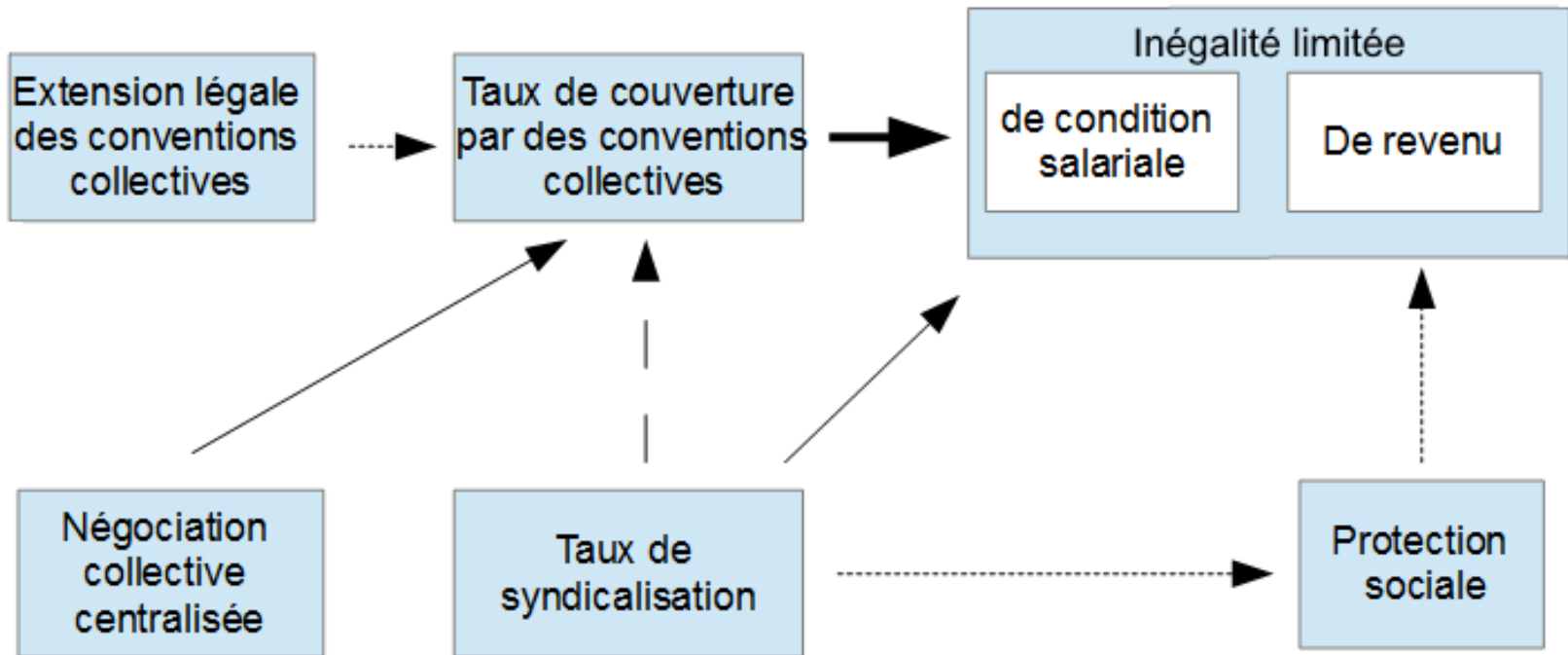
-Quid des pays d'ex-Europe de l'est (par ex. rép Tchèque et Slovaquie)

-Effets plus limités sur les extrêmes de la distribution, mais difficultés théoriques (limites de la définition de la population des travailleurs et du revenu du travail) et d'autres mécanismes (précarités, super-cadres)

Inequality measure	Unweighted regressions			Weighted regressions		
	R ²	P-value union density	P-value collective bargaining	R ²	P-value union density	P-value collective bargaining
Gini	0,600	0,018	0,003	0,835	0,0717	0,0000
5th percentile / 95th percentile	0,317	0,113	0,099	0,532	0,5034	0,0010
10th percentile / 90th percentile	0,421	0,046	0,050	0,482	0,3195	0,0027
20th percentile / 80th percentile	0,555	0,026	0,006	0,612	0,2478	0,0003
25th percentile / 75th percentile	0,586	0,023	0,004	0,631	0,2271	0,0002
30th percentile / 70th percentile	0,612	0,022	0,002	0,659	0,1854	0,0001
33th percentile / 67th percentile	0,612	0,027	0,002	0,674	0,1706	0,0001
40th percentile / 60th percentile	0,634	0,029	0,001	0,682	0,1470	0,0001
Low wage worker rate	0,270	0,165	0,127	0,388	0,6248	0,0082

Conclusion :

Les « rigidités » du marché du travail expliquent 70%-80% de la variation des inégalités de salaires entre pays d'Europe occidentale (plus rigide, plus égalitaire).



Merci pour votre attention

